



# Banco de Dados II

Prof. Vinícius Alves Hax



# Na aula de hoje

- Revisão sobre Banco de Dados: Modelagem

# Sugestão de leitura

- “Projeto de banco de dados”, Carlos Heuser

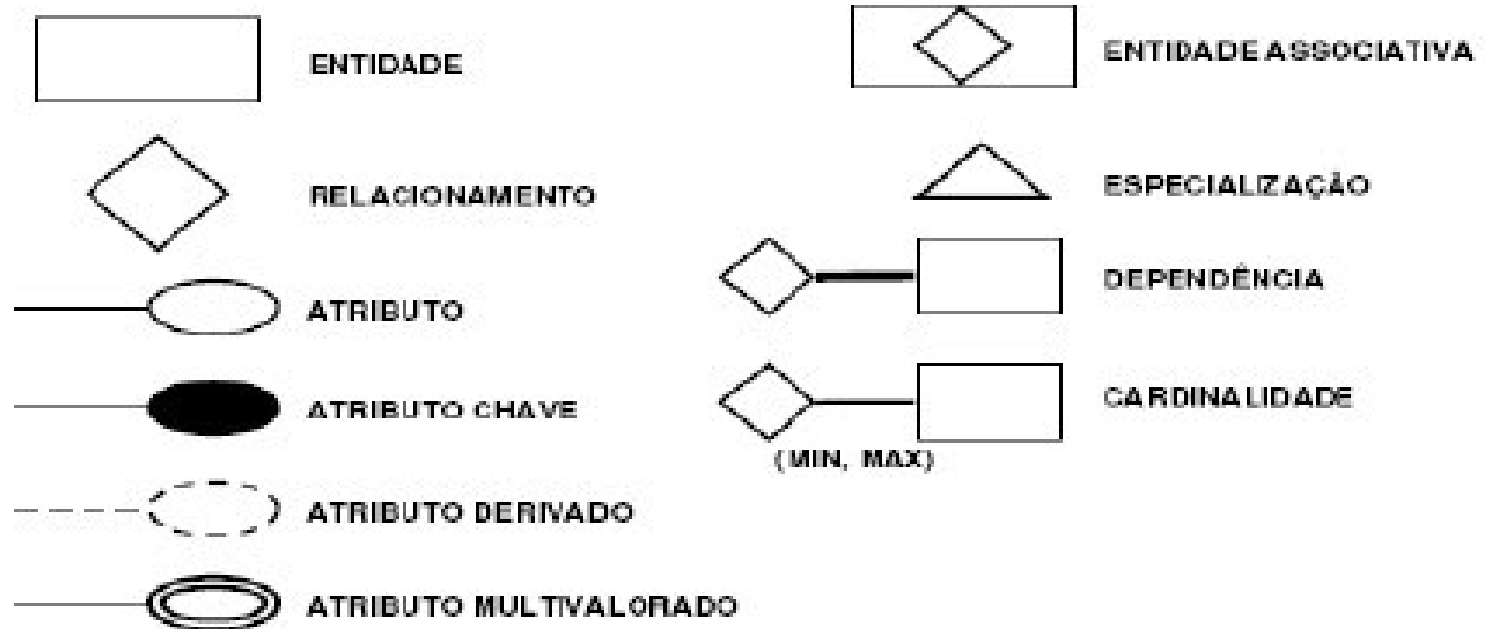


# Tipos de modelagem

- Conceitual: Mais alto nível
  - Geralmente representada no diagrama ER
- Lógica: Tabelas e campos
  - Geralmente representada como texto
- Física: Aparecem detalhes como índices, quantidade de caracteres
  - Geralmente representada como DDL (Data Definition Language): Não confundir com SQL (Strutured Query Language)

# Diagrama ER

## Notação Peter Chen



# Cardinalidade

- Representada com números ou símbolos



One



Many



One (and only one)




Zero or one



One or many



Zero or many



# Ferramentas para construção do ER

- Dia (offline)
- Miro



# Referências

- [https://www.cadcobol.com.br/db2\\_novo\\_modelo\\_entidade\\_relacionamentos.htm](https://www.cadcobol.com.br/db2_novo_modelo_entidade_relacionamentos.htm)
- <https://www.lucidchart.com/pages/pt/simbolos-de-diagramas-entidade-relacionamento>